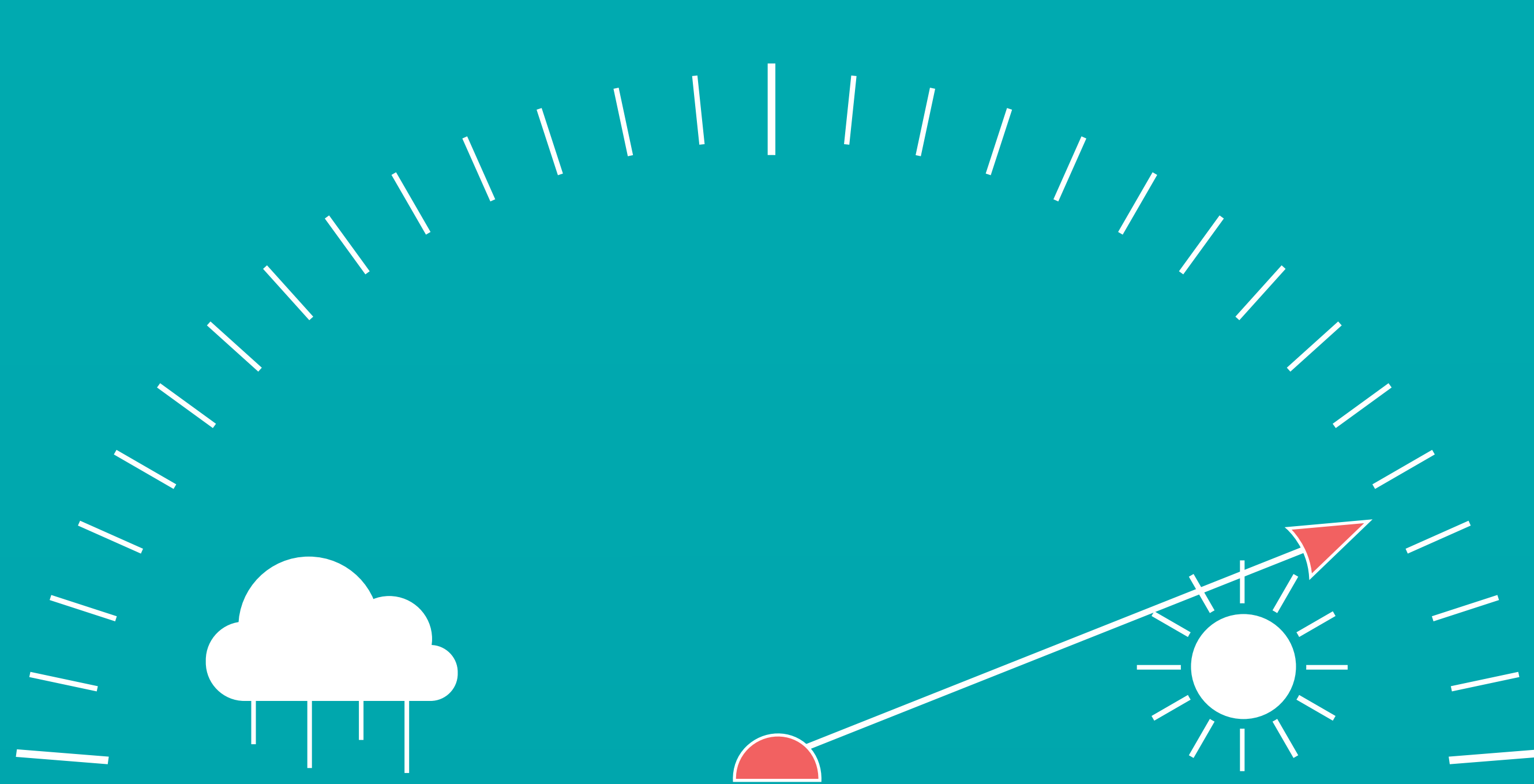


LES 4 SAISONS DU CRÉDIT IMMOBILIER

BILAN DU PRINTEMPS 2016

CONDITIONS D'EMPRUNT

LA TENDANCE SUR LES TAUX

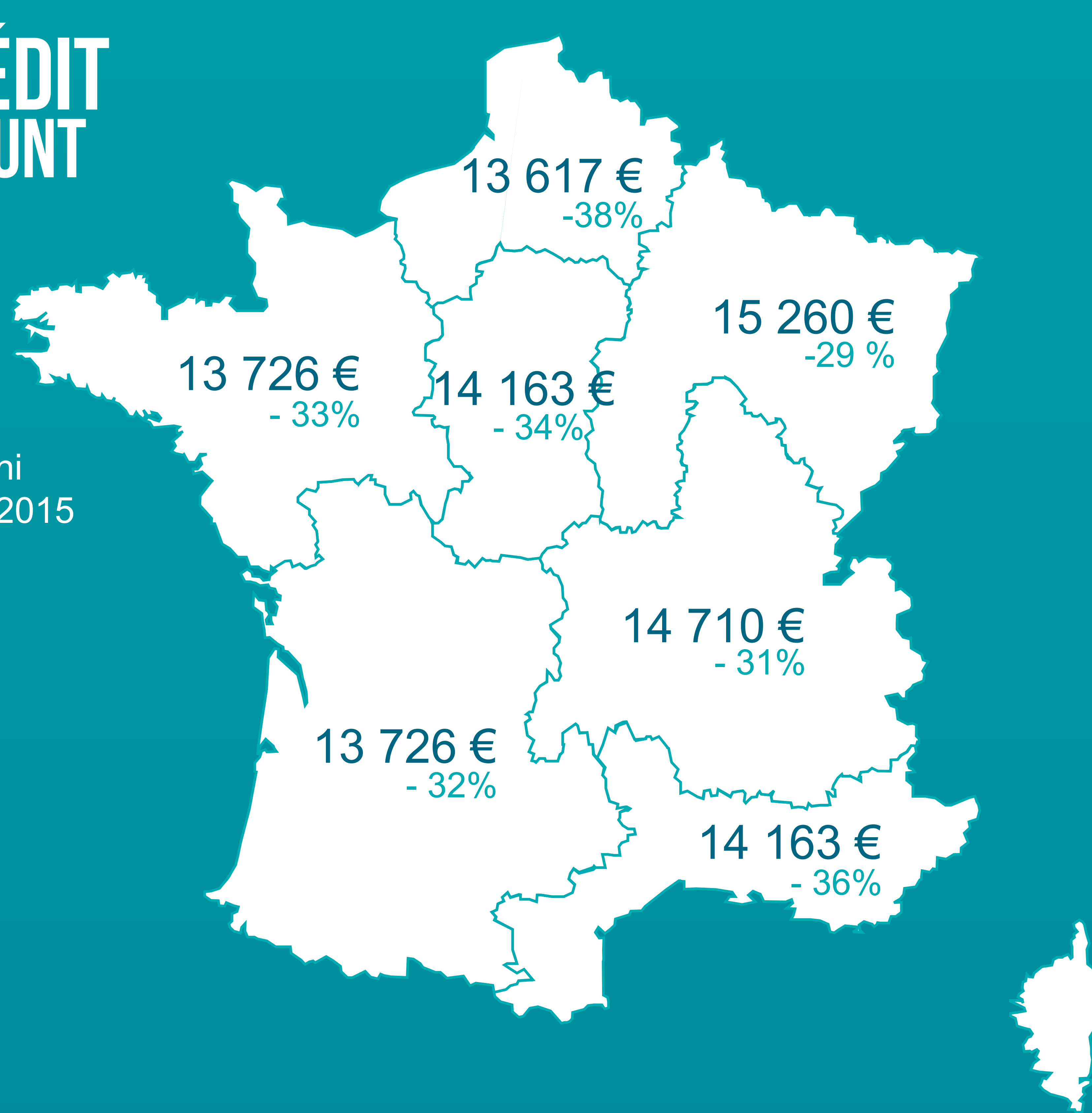


	sur 15 ans	sur 20 ans	sur 25 ans
2015	entre 1,50 et 2,15%	entre 1,69 et 2,40 %	entre 2,19 et 3,00 %
2016	entre 1,04 et 1,80 %	entre 1,30 et 2,10%	entre 1,45% et 2,3%

Fourchette de taux sur la période, taux le plus bas dans les barèmes des banques et taux moyen le plus élevé.

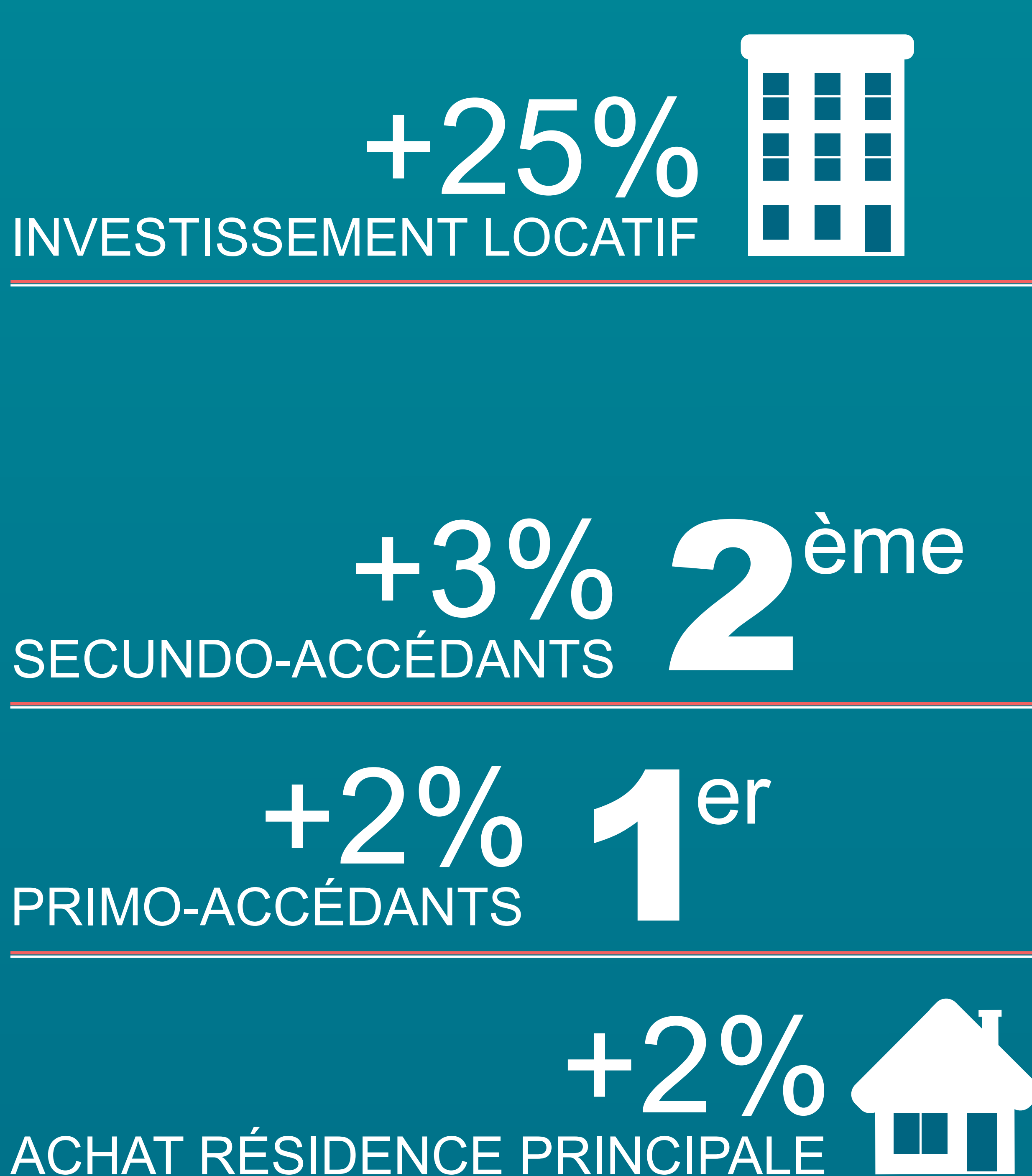
COÛT DU CRÉDIT POUR UN EMPRUNT DE 100 000 € SUR 20 ANS

sur la base des taux mini constatés entre fin juin 2015 et fin juin 2016



DEMANDES DE FINANCEMENT

+5,5% PROJETS D'ACQUISITION



Comparaison du T2 2016 par rapport au T2 2015.

PRIMO-ACCÉDANTS QUI BÉNÉFICIENT DU PTZ



	PRIMO	SECUNDO
Évolution des revenus moyens mensuels du foyer	4 141 € ↓	5 615 € ↓
Évolution de l'apport (issu de l'épargne et de la revente pour les secundo)	59 266 € ↓	155 077 € ↑
Évolution du montant de l'emprunt bancaire (hors prêts aidés)	173 215 € ↓	206 326 € ↓
Évolution de la durée de l'emprunt bancaire (hors prêts aidés)	17 ans et 7 mois →	16 ans et 5 mois ↓
Évolution des prêts aidés (y compris PTZ)	17 002 € ↑	