

Tous logés à la même enseigne ? Presque...

En ce mois de novembre, les taux moyens sont à nouveau à la baisse et pour toutes les régions. Mais ils ne baissent pas sur toutes les durées. Les ménages les plus modestes sont, et c'est à noter, favorisés : les durées 25 et 30 ans, les plus prisées par cette catégorie, baissent partout, de 5 à 15 centimes. Les taux moyens sur 15 ans et 20 ans sont stables, à l'exception :

- Du 15 ans en baisse de 5 centimes en Rhône-Alpes-Auvergne
- Du 20 ans en baisse de 10 centimes dans le Nord, de 5 centimes dans l'Est et dans l'Ouest.

Meilleur taux sur 20 ans du mois :

2,05%

(Région Sud-Ouest)

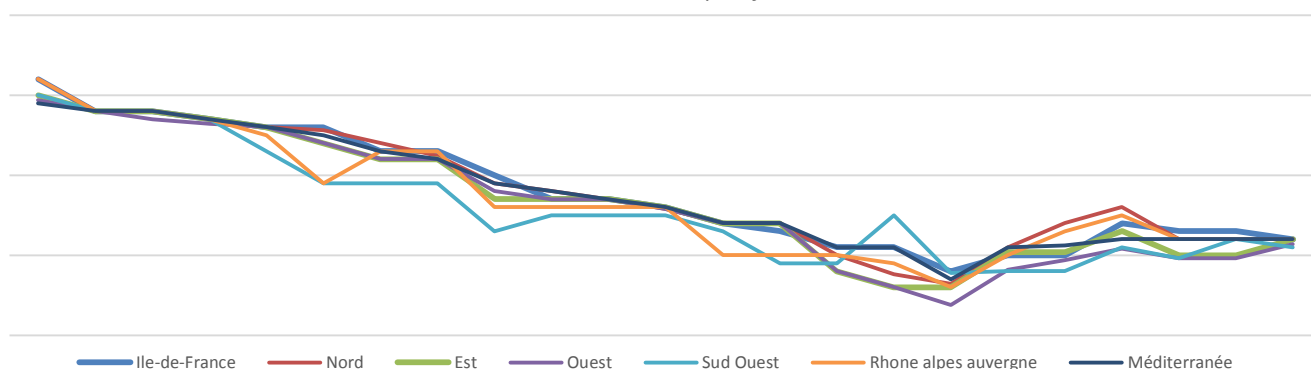
Pour les meilleurs profils, les baisses sont moins homogènes. En effet sur 42 taux mini (7 régions, 6 durées) affichés par les banques, 22 sont en baisse. Mais il faut également noter 8 hausses sur des durées différentes en fonction des

« Les faibles mouvements sur les taux mini, réservés aux bons profils alors que les taux moyens baissent sur des profils modestes démontrent une réouverture du crédit à un plus grand nombre mais avec des marges de négociation qui peuvent être plus restreintes en fonction du profil, relève Cécile Roquelaure, Directrice de la Communication et des Etudes d'Empruntis. Les banques souhaitent bien démarrer l'année 2016 et cherchent donc à élargir le nombre de clients potentiels, avec moins de sélectivité que ces derniers mois mais aussi une rentabilité accrue. »

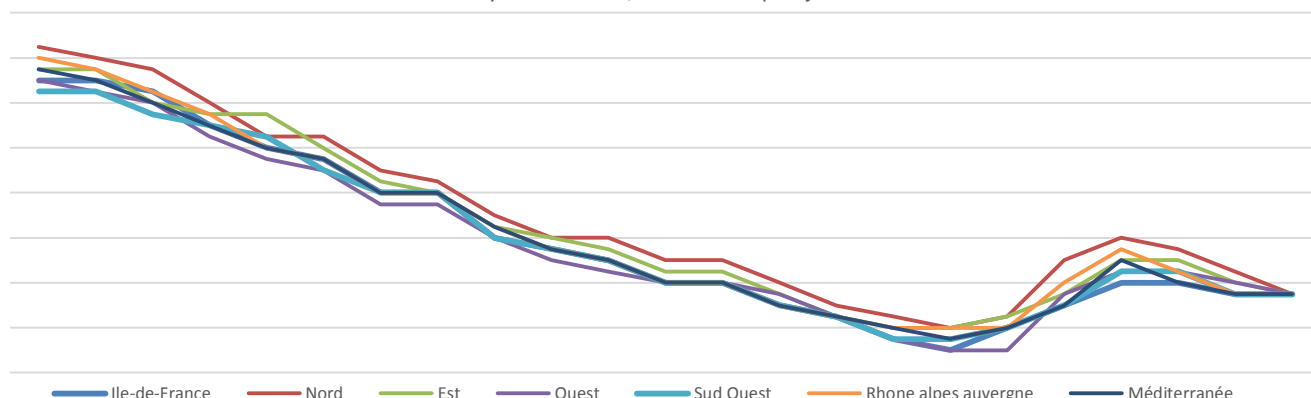
Comparaison entre régions sur 20 ans

Il subsiste des écarts, faibles, entre régions pour les taux mini : la région la moins chère est le Sud-Ouest, suivie de près par l'Ouest qui perd 2 centimes quand les autres régions proposent un taux supérieur de 3 centimes. En revanche, on note une parfaite égalité des emprunteurs sur tout le territoire en ce qui concerne les taux moyens, une première depuis janvier 2014.

Taux mini 20 ans, évolution depuis janvier 2014



Taux moyen sur 20 ans, évolution depuis janvier 2014



► RÉGION NORD ►►

BAROMÈTRE IMMO empruntis!
l'ajusteur de projets

| Durée (ans) | ↗ | Taux max | Taux du marché | Taux min |
|-------------|---|----------|----------------|----------|
| 7 | ↘ | 2.65% | 2.05% | 1.30% |
| 10 | → | 2.95% | 2.15% | 1.45% |
| 15 | → | 3.35% | 2.35% | 1.75% |
| 20 | ↘ | 3.50% | 2.55% | 2.10% |
| 25 | ↘ | 3.90% | 2.85% | 2.33% |
| 30 | ↘ | 4.35% | 3.55% | 2.80% |

Mis à jour le 16-11-2015, taux fixes comparés par rapport au 19-10-2015

► RÉGION ILE DE FRANCE ►►

BAROMÈTRE IMMO empruntis!
l'ajusteur de projets

| Durée (ans) | ↗ | Taux max | Taux du marché | Taux min |
|-------------|---|----------|----------------|----------|
| 7 | → | 2.65% | 1.90% | 1.35% |
| 10 | → | 2.80% | 2.05% | 1.45% |
| 15 | → | 3.15% | 2.30% | 1.75% |
| 20 | → | 3.50% | 2.55% | 2.10% |
| 25 | ↘ | 3.90% | 2.85% | 2.40% |
| 30 | ↘ | 4.35% | 3.55% | 2.80% |

Mis à jour le 16-11-2015, taux fixes comparés par rapport au 19-10-2015

► RÉGION OUEST ►►

BAROMÈTRE IMMO empruntis!
l'ajusteur de projets

| Durée (ans) | ↗ | Taux max | Taux du marché | Taux min |
|-------------|---|----------|----------------|----------|
| 7 | ↘ | 2.65% | 1.85% | 1.20% |
| 10 | ↘ | 2.80% | 2.00% | 1.45% |
| 15 | → | 3.15% | 2.30% | 1.75% |
| 20 | ↘ | 3.50% | 2.55% | 2.07% |
| 25 | ↘ | 3.90% | 2.80% | 2.40% |
| 30 | ↘ | 4.35% | 3.55% | 2.80% |

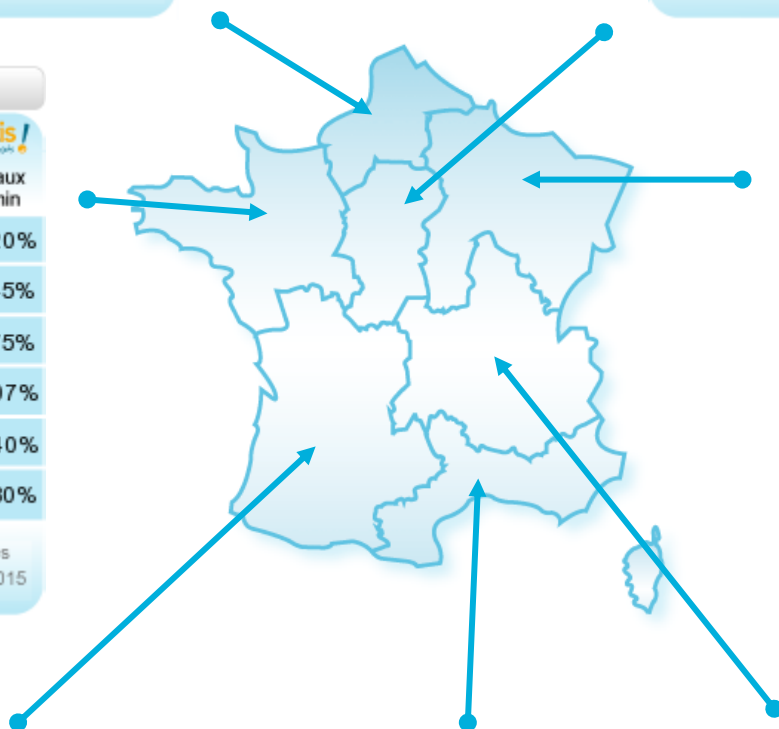
Mis à jour le 16-11-2015, taux fixes comparés par rapport au 19-10-2015

► RÉGION EST ►►

BAROMÈTRE IMMO empruntis!
l'ajusteur de projets

| Durée (ans) | ↗ | Taux max | Taux du marché | Taux min |
|-------------|---|----------|----------------|----------|
| 7 | ↘ | 2.65% | 1.95% | 1.30% |
| 10 | ↘ | 2.80% | 2.05% | 1.45% |
| 15 | → | 3.15% | 2.30% | 1.75% |
| 20 | ↘ | 3.50% | 2.55% | 2.10% |
| 25 | ↘ | 3.90% | 2.80% | 2.40% |
| 30 | ↘ | 4.35% | 3.55% | 2.80% |

Mis à jour le 16-11-2015, taux fixes comparés par rapport au 19-10-2015



► RÉGION SUD OUEST ►►

BAROMÈTRE IMMO empruntis!
l'ajusteur de projets

| Durée (ans) | ↗ | Taux max | Taux du marché | Taux min |
|-------------|---|----------|----------------|----------|
| 7 | ↘ | 2.65% | 1.85% | 1.25% |
| 10 | ↘ | 2.80% | 2.00% | 1.45% |
| 15 | → | 3.15% | 2.30% | 1.75% |
| 20 | → | 3.50% | 2.55% | 2.05% |
| 25 | ↘ | 3.90% | 2.80% | 2.30% |
| 30 | ↘ | 4.35% | 3.55% | 2.80% |

Mis à jour le 16-11-2015, taux fixes comparés par rapport au 19-10-2015

► RÉGION MÉDITERRANÉE ►►

BAROMÈTRE IMMO empruntis!
l'ajusteur de projets

| Durée (ans) | ↗ | Taux max | Taux du marché | Taux min |
|-------------|---|----------|----------------|----------|
| 7 | ↘ | 2.65% | 1.85% | 1.30% |
| 10 | ↘ | 2.80% | 2.00% | 1.45% |
| 15 | ↘ | 3.15% | 2.25% | 1.75% |
| 20 | → | 3.50% | 2.55% | 2.10% |
| 25 | ↘ | 3.90% | 2.85% | 2.40% |
| 30 | ↘ | 4.35% | 3.55% | 2.80% |

Mis à jour le 16-11-2015, taux fixes comparés par rapport au 19-10-2015

► RÉGION RHÔNE-ALPES ►►

BAROMÈTRE IMMO empruntis!
l'ajusteur de projets

| Durée (ans) | ↗ | Taux max | Taux du marché | Taux min |
|-------------|---|----------|----------------|----------|
| 7 | ↘ | 2.65% | 1.85% | 1.30% |
| 10 | ↘ | 2.80% | 2.00% | 1.45% |
| 15 | ↘ | 3.15% | 2.25% | 1.75% |
| 20 | → | 3.50% | 2.55% | 2.10% |
| 25 | ↘ | 3.90% | 2.80% | 2.40% |
| 30 | ↘ | 4.35% | 3.55% | 2.80% |

Mis à jour le 16-11-2015, taux fixes comparés par rapport au 19-10-2015

Taux relevés le 16/11/2015. Évolution par rapport au 19/10/2015.

Les taux indiqués s'entendent hors assurances, selon le profil et le besoin.