



## La tendance des taux

Nous avons reçu les barèmes de nos partenaires bancaires et la stabilité des taux notée au mois d'avril demeure. En effet, pour cette mi-mai, les taux en région dans la majorité des cas restent inchangés. Sur les 35 taux du marché (5 durées, 7 régions), 31 sont stables et 4 sont en baisse de 0,05 point. Les taux mini, qu'il est possible d'obtenir avec un très bon dossier, affichent plus de mouvements. Toujours sur les 35 taux, 13 ne bougent pas, 13 autres baissent légèrement entre -0,02 point et -0,07 point ; on note aussi 9 augmentations comprises entre +0,02 et +0,12 point. Nous restons dans une période de taux bas, et le taux moyen sur 20 ans se maintient depuis plusieurs mois à 1,10% et passe même dans certaines régions à 1,05%. Les meilleurs dossiers peuvent obtenir des taux canons entre 0,75% et 0,93% selon les régions.

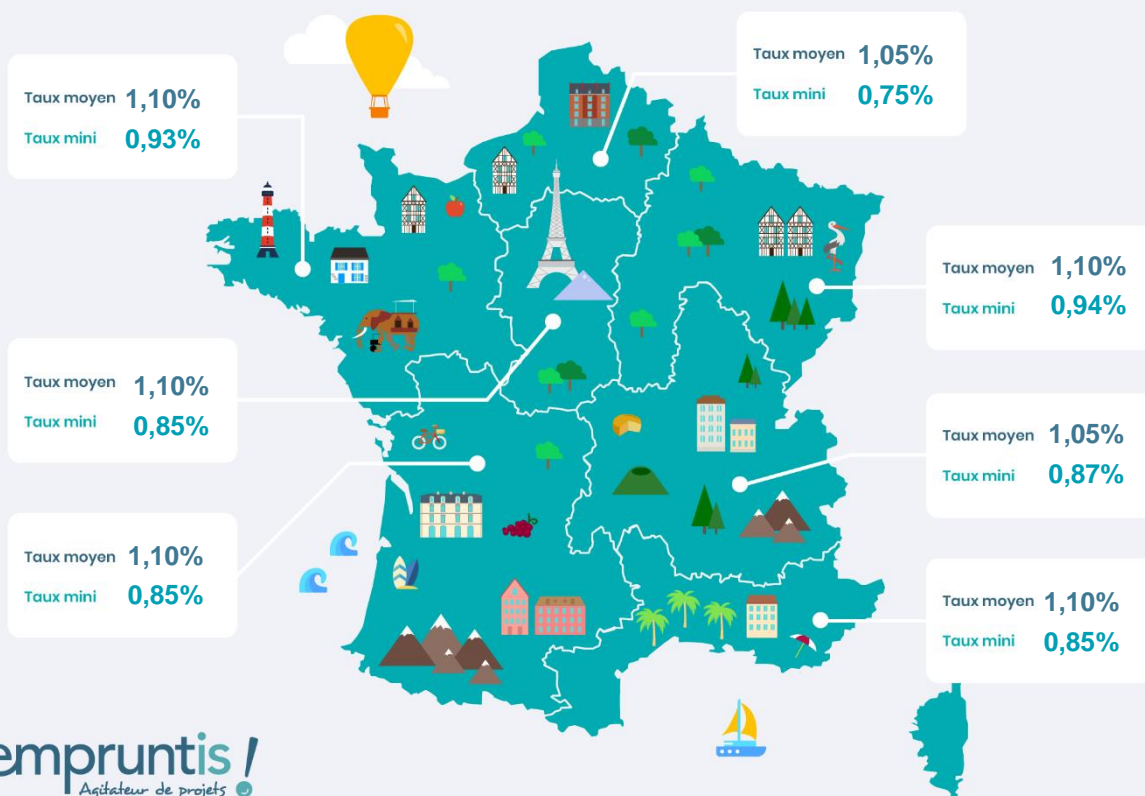


## Analyse de Cécile Roquelaure, directrice des études d'Empruntis



Les taux de crédit immobilier restent aux planchers historiques, tels que nous les avons connus à l'automne 2019. Les faibles mouvements à la hausse ou à la baisse sont des signes d'accélération de marge ou encore de volonté de la part des banques d'attirer de nouveaux dossiers. Cependant, « *si du côté des taux la stabilité règne, ces conditions idéales nécessitent un minimum de préparation des projets. Aujourd'hui 9 banques sur 10 ne financent pas les frais liés à l'achat immobilier à crédit et cela a un impact sur la négociation du taux* » indique Cécile Roquelaure, directrice des études d'Empruntis. Ces frais correspondent aux droits de mutation à titre onéreux indûment appelés frais de notaire, aux frais de garantie et aux éventuels frais de dossiers. Injecter de l'apport pour financer ces frais permet d'obtenir les taux les plus bas. Si toutefois vous souhaitez obtenir un financement sans apport, un courtier peut vous accompagner et trouver LA banque qui l'acceptera. Plus d'informations sur le financement immobilier et les frais qui y sont liés dans la dernière étude Empruntis avec SeLoger : [L'achat immobilier tout compris](#).

## Taux de crédit immobilier sur 20 ans



**RÉGION NORD**

Baromètre immo empruntis!				
Durée (ans)	↗	Taux max	Taux du marché	Taux min
7	→	1.50%	0.65%	0.21%
10	→	1.80%	0.75%	0.39%
15	↘	1.73%	0.90%	0.61%
20	↘	1.85%	1.05%	0.75%
25	→	2.06%	1.35%	1.01%
30	→	2.37%	2.00%	1.78%

Mis à jour le 19-05-2021, taux comparés par rapport au 15-04-2021

**RÉGION ILE DE FRANCE**

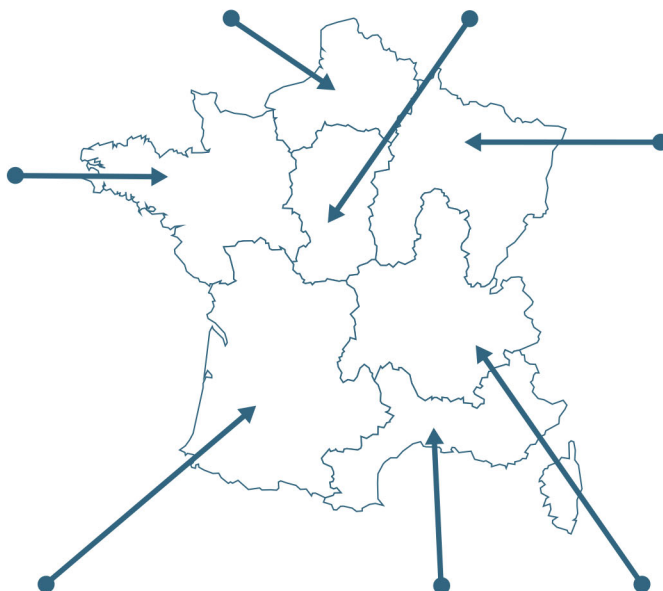
Baromètre immo empruntis!				
Durée (ans)	↗	Taux max	Taux du marché	Taux min
7	→	1.50%	0.65%	0.30%
10	→	1.80%	0.75%	0.45%
15	→	1.73%	0.95%	0.65%
20	→	1.85%	1.10%	0.85%
25	→	2.05%	1.35%	1.03%
30	→	2.37%	2.00%	1.78%

Mis à jour le 19-05-2021, taux comparés par rapport au 15-04-2021

**RÉGION OUEST**

Baromètre immo empruntis!				
Durée (ans)	↗	Taux max	Taux du marché	Taux min
7	→	1.50%	0.65%	0.30%
10	→	1.80%	0.75%	0.50%
15	→	1.73%	0.95%	0.75%
20	→	1.85%	1.10%	0.93%
25	→	2.05%	1.35%	1.03%
30	→	2.37%	2.00%	1.78%

Mis à jour le 19-05-2021, taux comparés par rapport au 15-04-2021



**RÉGION EST**

Baromètre immo empruntis!				
Durée (ans)	↗	Taux max	Taux du marché	Taux min
7	→	1.50%	0.65%	0.30%
10	→	1.80%	0.75%	0.50%
15	↘	1.73%	0.90%	0.75%
20	→	1.85%	1.10%	0.94%
25	→	2.05%	1.35%	1.03%
30	→	2.37%	2.00%	1.78%

Mis à jour le 19-05-2021, taux comparés par rapport au 15-04-2021

**RÉGION SUD OUEST**

Baromètre immo empruntis!				
Durée (ans)	↗	Taux max	Taux du marché	Taux min
7	→	1.50%	0.65%	0.30%
10	→	1.80%	0.75%	0.50%
15	→	1.73%	0.95%	0.70%
20	→	1.85%	1.10%	0.85%
25	→	2.20%	1.35%	1.03%
30	→	2.37%	2.00%	1.78%

Mis à jour le 19-05-2021, taux comparés par rapport au 15-04-2021

**RÉGION MÉDITERRANÉE**

Baromètre immo empruntis!				
Durée (ans)	↗	Taux max	Taux du marché	Taux min
7	→	1.50%	0.65%	0.30%
10	→	1.80%	0.75%	0.40%
15	→	1.90%	0.95%	0.65%
20	→	2.10%	1.10%	0.85%
25	→	2.30%	1.35%	1.00%
30	→	2.37%	2.00%	1.78%

Mis à jour le 19-05-2021, taux comparés par rapport au 15-04-2021

**RÉGION RHÔNE-ALPES**

Baromètre immo empruntis!				
Durée (ans)	↗	Taux max	Taux du marché	Taux min
7	→	1.50%	0.60%	0.30%
10	→	1.80%	0.70%	0.40%
15	→	1.73%	0.90%	0.65%
20	↘	1.85%	1.05%	0.87%
25	→	2.05%	1.35%	1.03%
30	→	2.37%	2.00%	1.78%

Mis à jour le 19-05-2021, taux comparés par rapport au 15-04-2021