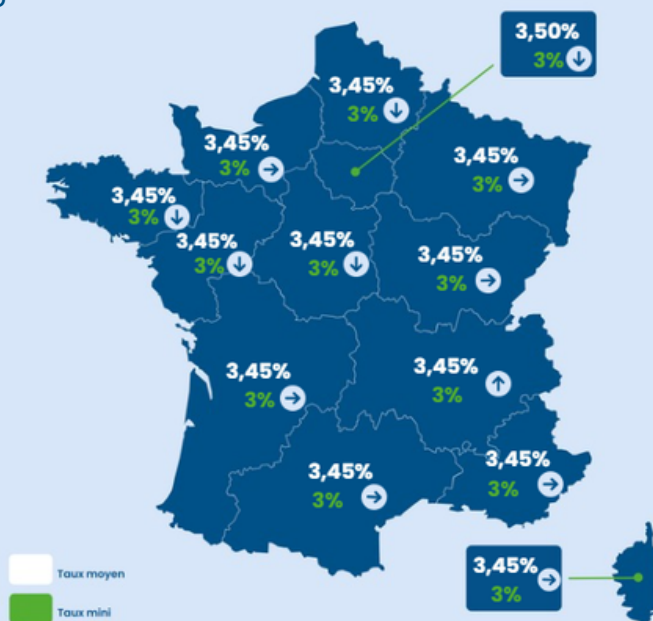


BAROMÈTRE RÉGIONAL

empruntis
crédits et assurances

Info presse – Juin 2026



Taux relevés le 16/06/2026 sur une durée de 20 ans. Les taux indiqués s'entendent hors assurances, selon le profil et le besoin. Evolution par rapport aux taux relevés le 19/05/2026

Tendance des taux

Entre mai et juin 2026, le marché du crédit immobilier entre dans une phase de stabilisation après plusieurs mois de tensions haussières. La dynamique change légèrement de tonalité : la majorité des régions affichent désormais des taux stables ou en légère baisse, signe d'un ajustement progressif des barèmes bancaires.

Le taux moyen national se situe autour de 3,45% à 3,50%, avec une homogénéité toujours très forte entre les territoires. L'Île-de-France reste la région la plus haute à 3,50%, tandis que la grande majorité des autres régions se positionnent à 3,45%, confirmant une grille quasi uniforme à l'échelle nationale.

Évolutions chiffrées :

- **Baisse légère dans plusieurs régions clés :** Île-de-France, Hauts-de-France, Bretagne, Pays de la Loire, Centre-Val de Loire
- **Stabilité dominante sur une large partie du territoire :** Normandie, Grand Est, Bourgogne-Franche-Comté, Nouvelle-Aquitaine, Occitanie, Provence-Alpes-Côte d'Azur, Corse
- **Seule hausse identifiée :** Auvergne-Rhône-Alpes, qui se distingue par un léger ajustement à la hausse



Analyse des taux

Juin 2026 : Un marché qui se normalise

La dynamique haussière du printemps s'essouffle. Les banques semblent avoir trouvé un point d'équilibre, avec des ajustements désormais très localisés plutôt qu'une hausse généralisée.

Des conditions toujours stables pour les meilleurs profils : Les taux mini restent à 3% dans toutes les régions, confirmant la stabilité des meilleures conditions réservées aux dossiers les plus solides.

En résumé, juin 2026 marque une phase d'accalmie : les taux se stabilisent globalement et évoluent désormais par micro-ajustements régionaux et par profil.

A propos d'Empruntis

Empruntis, filiale de Groupe Empruntis, accompagne et conseille les particuliers et les professionnels dans la recherche de financement de leurs projets depuis 2000. La marque propose à ses clients un réseau de 130 agences ainsi qu'une agence digitale. A distance ou en proximité, les Français accèdent ainsi à toutes les solutions de financement disponibles et à des conseils sur mesure : crédit immobilier, crédit à la consommation, regroupement de crédits, prêt professionnel, prêts spécifiques et assurance emprunteur. www.empruntis.com

CONTACTS MÉDIAS : PRIMATICE

Gonzague de Varax : 07 88 96 41 86 – Audrey Ngohtad : 06 64 21 94 45

Gauthier de Luze : 07 65 83 95 39 – empruntis@primatice.com