



La tendance des taux

Empruntis a reçu de la part de ses partenaires bancaires les taux de crédit immobilier en région et ces derniers restent stables. En effet, pour cette mi-juin, les taux en région restent inchangés dans la majorité des cas. Sur les 35 taux moyens (5 durées, 7 régions), 22 sont stables, 8 sont en hausse et 5 en baisse. Les mouvements haussiers et baissiers sont minimes et n'excèdent pas 0,10%. Même tendance sur les taux mini réservés aux meilleurs profils. Toujours sur les 35 taux, 22 ne bougent pas et 13 augmentent entre +0,01 et +0,11%. Les conditions de taux restent favorables et partout en France, le taux moyen sur 20 ans se maintient à 1,10%. Les meilleurs dossiers peuvent obtenir sur 20 ans, des taux exceptionnels à partir de 0,75%.

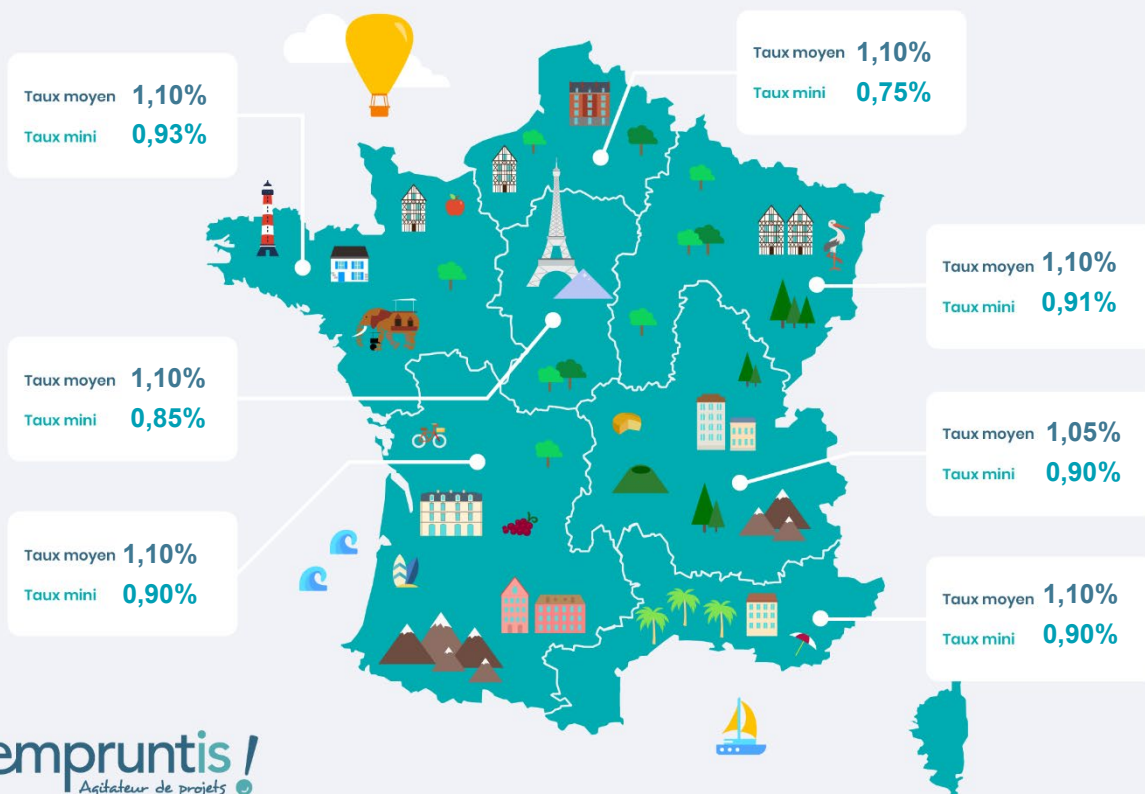


Analyse de Cécile Roquelaure, directrice des études



Les banques ne changent pas leurs politiques de taux qui restent très attractives. Ce qui pourrait changer la donne, ce sont les recommandations du Haut Conseil de stabilité Financière (HCSF). Formulées début 2021, elles seront transformées courant de l'été, après la publication d'un bilan de leur application « en une norme juridiquement contraignante » comme indiqué ce 15 juin suite à la réunion tenue par le HCSF. Il s'agit de limiter le taux d'endettement à 35% assurance comprise, la durée de prêt à 25 ans (+2 ans pour les achats dans le neuf), et avec une enveloppe dérogatoire de 20% pour les banques. « *Nous constatons que les critères du HCSF ont eu un impact plus fort cette année : la part des emprunteurs en dehors de ces règles est de 12%, contre 6% il y a un an (hors critères d'apport). Cela traduit surtout la volonté des acheteurs d'optimiser leur capacité d'emprunt pour financer le bien qui correspond à leurs besoins tout en maîtrisant le budget mensuel. Malheureusement l'enveloppe dérogatoire crée une contrainte supplémentaire pour les banques, qui, selon leur politique commerciale, en ont plus ou moins besoin. Ainsi les ménages les plus justes côté budget, pourraient ne plus être financés par quelques établissements tentés de privilégier les profils à potentiel d'autant que les enveloppes de financement sont largement consommées chez certains.* » indique Cécile Roquelaure, directrice des études Empruntis.

Taux de crédit immobilier sur 20 ans



RÉGION NORD

Baromètre immo empruntis!				
Durée (ans)	↗	Taux max	Taux du marché	Taux min
7	→	1.55%	0.65%	0.21%
10	→	1.85%	0.75%	0.39%
15	↗	1.73%	0.95%	0.61%
20	↗	1.85%	1.10%	0.75%
25	↘	2.10%	1.25%	1.01%
30	↗	2.38%	2.10%	1.90%

Mis à jour le 15-08-2021, taux comparés par rapport au 19-05-2021

RÉGION ILE DE FRANCE

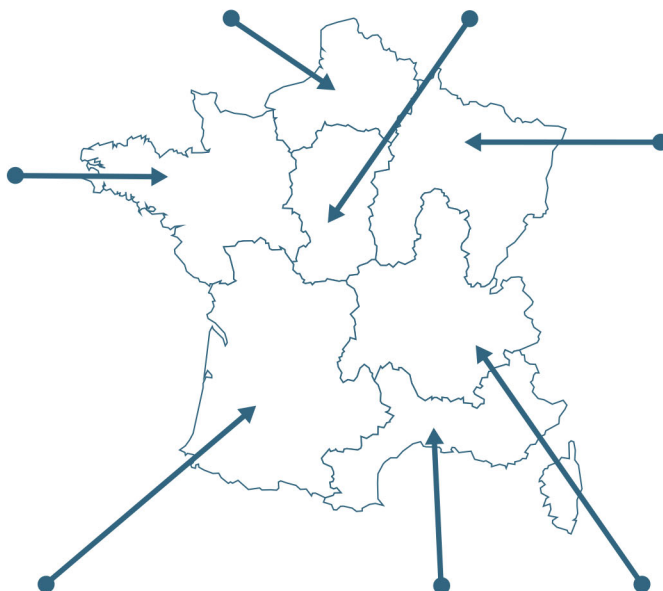
Baromètre immo empruntis!				
Durée (ans)	↗	Taux max	Taux du marché	Taux min
7	↗	1.55%	0.75%	0.30%
10	→	1.85%	0.75%	0.50%
15	→	1.73%	0.95%	0.65%
20	→	1.85%	1.10%	0.85%
25	→	2.10%	1.35%	1.14%
30	↗	2.38%	2.10%	1.90%

Mis à jour le 15-08-2021, taux comparés par rapport au 19-05-2021

RÉGION OUEST

Baromètre immo empruntis!				
Durée (ans)	↗	Taux max	Taux du marché	Taux min
7	→	1.55%	0.65%	0.30%
10	→	1.85%	0.75%	0.50%
15	→	1.73%	0.95%	0.75%
20	→	1.85%	1.10%	0.93%
25	↘	2.10%	1.30%	1.14%
30	↗	2.38%	2.10%	1.90%

Mis à jour le 15-08-2021, taux comparés par rapport au 19-05-2021



RÉGION EST

Baromètre immo empruntis!				
Durée (ans)	↗	Taux max	Taux du marché	Taux min
7	↗	1.55%	0.70%	0.30%
10	↘	1.85%	0.70%	0.50%
15	↗	1.73%	0.95%	0.75%
20	→	1.85%	1.10%	0.95%
25	↘	2.10%	1.25%	1.14%
30	↗	2.38%	2.10%	1.90%

Mis à jour le 15-08-2021, taux comparés par rapport au 19-05-2021

RÉGION SUD OUEST

Baromètre immo empruntis!				
Durée (ans)	↗	Taux max	Taux du marché	Taux min
7	→	1.55%	0.65%	0.30%
10	→	1.85%	0.75%	0.50%
15	→	1.73%	0.95%	0.70%
20	→	1.85%	1.10%	0.90%
25	↘	2.20%	1.25%	1.10%
30	↗	2.38%	2.10%	1.90%

Mis à jour le 15-08-2021, taux comparés par rapport au 19-05-2021

RÉGION MÉDITERRANÉE

Baromètre immo empruntis!				
Durée (ans)	↗	Taux max	Taux du marché	Taux min
7	→	1.55%	0.65%	0.30%
10	→	1.85%	0.75%	0.45%
15	→	1.90%	0.95%	0.70%
20	→	2.10%	1.10%	0.90%
25	↘	2.30%	1.25%	1.10%
30	↗	2.38%	2.10%	1.90%

Mis à jour le 15-08-2021, taux comparés par rapport au 19-05-2021

RÉGION RHÔNE-ALPES

Baromètre immo empruntis!				
Durée (ans)	↗	Taux max	Taux du marché	Taux min
7	→	1.55%	0.60%	0.30%
10	↘	1.85%	0.65%	0.40%
15	→	1.73%	0.90%	0.65%
20	→	1.85%	1.05%	0.90%
25	↘	2.10%	1.25%	1.11%
30	↗	2.38%	2.10%	1.90%

Mis à jour le 15-08-2021, taux comparés par rapport au 19-05-2021