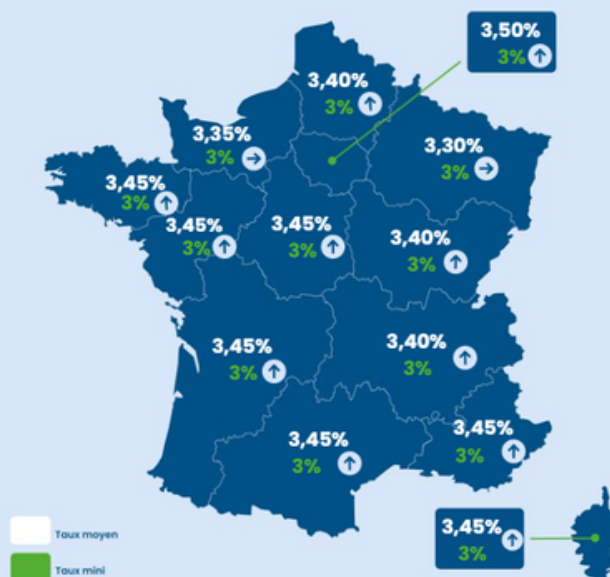


BAROMÈTRE RÉGIONAL

empruntis
crédits et assurances

Info presse – Avril 2026



Taux relevés le 20/04/2026 sur une durée de 20 ans. Les taux indiqués s'entendent hors assurances, selon le profil et le besoin. Evolution par rapport aux taux relevés le 18/03/2026

Tendance des taux

Entre mars et avril 2026, le marché du crédit immobilier poursuit son ajustement dans une dynamique globalement orientée à la hausse. Après un mois de relative stabilité, avril fait apparaître une remontée plus lisible des taux moyens, même si celle-ci reste mesurée et diffère encore selon les territoires. Les barèmes de nos partenaires bancaires évoluent donc sans bascule brutale, mais avec un mouvement haussier désormais majoritaire.

Autre enseignement important : les taux mini demeurent fixés à 3% dans toutes les régions. Cette stabilité confirme une stratégie bancaire toujours homogène et prudente, sans retour à des politiques commerciales plus offensives sur les meilleurs profils

Évolutions chiffrées :

- **Hausse de 15 pdb** : Île-de-France, à 3,50% en avril contre 3,35% en mars.
- **Hausse de 10 pdb** : Nouvelle-Aquitaine, Centre-Val de Loire et Occitanie, à 3,45% en avril contre 3,35% en mars.
- **Hausse de 5 pdb** : Normandie, Auvergne-Rhône-Alpes, Bretagne, Pays de la Loire, Hauts-de-France, Bourgogne-Franche-Comté, PACA et Corse.
- **Stabilité** : Grand Est, à 3,30% en avril comme en mars



Analyse des taux

Avril 2026 : une hausse plus visible, mais toujours contenue

Après un mois de mars encore relativement équilibré, avril marque une étape supplémentaire dans le repositionnement des barèmes bancaires. Plus qu'une simple hausse technique, le mouvement observé traduit une diffusion plus large des ajustements de taux sur le territoire, avec une quasi-généralisation des relèvements, même lorsqu'ils restent limités en amplitude.

A propos d'Empruntis

Empruntis, filiale de Groupe Empruntis, accompagne et conseille les particuliers et les professionnels dans la recherche de financement de leurs projets depuis 2000. La marque propose à ses clients un réseau de 130 agences ainsi qu'une agence digitale. A distance ou en proximité, les Français accèdent ainsi à toutes les solutions de financement disponibles et à des conseils sur mesure : crédit immobilier, crédit à la consommation, regroupement de crédits, prêt professionnel, prêts spécifiques et assurance emprunteur. www.empruntis.com

CONTACTS MÉDIAS : PRIMATICE

Gonzague de Varax : 07 88 96 41 86 – Audrey Ngohtad : 06 64 21 94 45

Gauthier de Luze : 07 65 83 95 39 – empruntis@primatice.com