



La tendance des taux

Grande stabilité des taux de crédit immobilier : c'est le constat que nous faisons après avoir reçu et analysé les barèmes de nos partenaires bancaires. En effet, pour cette mi-avril les taux moyens affichés et qui seront donc appliqués dès maintenant restent inchangés (sur les 35 taux du marché, 31 stagnent, 2 baissent de 0,05 point et 2 autres augmentent de 0,05 point). Les taux mini, réservés aux meilleurs profils sont légèrement plus contrastés. Sur les 35 taux mini (7 régions, 5 durées), on note 25 taux en légère hausse, 8 taux stables et 2 taux en baisse. Le taux moyen sur 20 ans reste donc affiché à 1,10% et selon les régions, les très bons dossiers peuvent envisager un taux à 0,80% sur cette même durée.



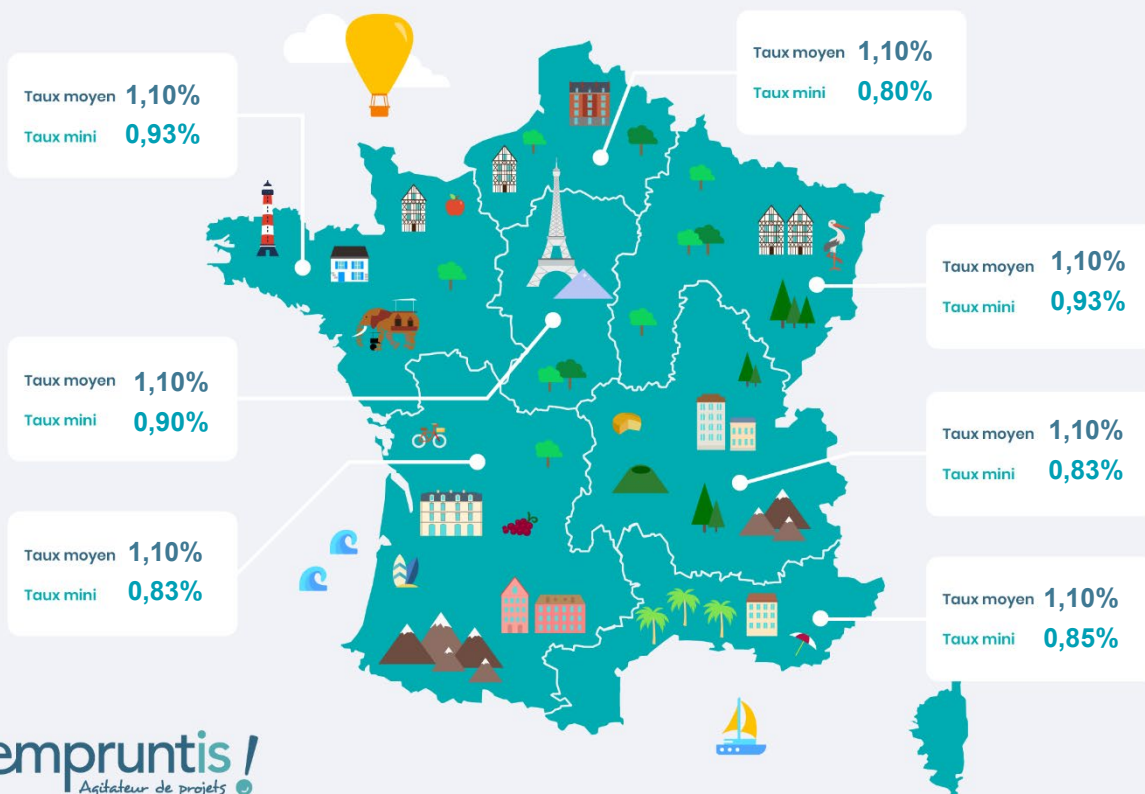
Analyse de Cécile Roquelaure, directrice des études d'Empruntis



C'est le statu quo sur notre baromètre mais ce calme n'est qu'apparent. En arrière-boutique, il y a bien plus de mouvements. Nous le disions précédemment, le premier trimestre n'a pas répondu aux attentes des banques concernant le volume de crédits financés (janvier a connu peu de financements, février et mars ont réamorcé une légère dynamique). Les français souhaitent acheter mais ne trouvent pas de biens qui correspondent à leurs attentes, et donc ne vont pas jusqu'au bout de la démarche. « Du côté des banques et des taux, **2021 représente une année de rupture**. La saisonnalité habituelle est chamboulée et le printemps de l'immobilier (période phare des achats immobiliers portée par une baisse des taux) a commencé dès février » indique Cécile

Roquelaure, directrice des études d'Empruntis. Aujourd'hui, compte tenu de la crise sanitaire et financière, le secteur d'activité des emprunteurs est un facteur déterminant. Les banques ont plus de facilités à financer les projets et les profils qu'elles connaissent bien. Et cette connaissance varie d'une banque à l'autre.

Taux de crédit immobilier sur 20 ans



RÉGION NORD

| Baromètre immo empruntis! | | | | |
|---------------------------|---|----------|----------------|----------|
| Durée (ans) | ↗ | Taux max | Taux du marché | Taux min |
| 7 | → | 1.45% | 0.65% | 0.28% |
| 10 | → | 1.45% | 0.75% | 0.43% |
| 15 | → | 1.73% | 0.95% | 0.63% |
| 20 | → | 1.85% | 1.10% | 0.80% |
| 25 | → | 2.06% | 1.35% | 1.07% |
| 30 | → | 2.37% | 2.00% | 1.78% |

Mis à jour le 15-04-2021, taux comparés par rapport au 15-03-2021

RÉGION ILE DE FRANCE

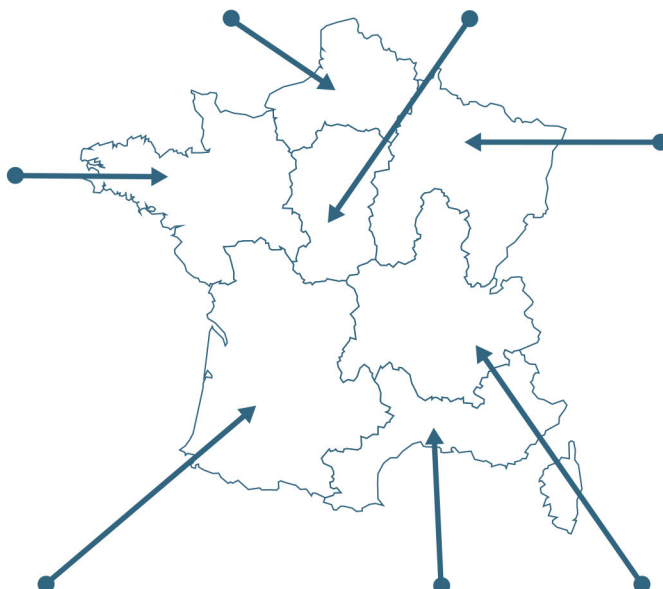
| Baromètre immo empruntis! | | | | |
|---------------------------|---|----------|----------------|----------|
| Durée (ans) | ↗ | Taux max | Taux du marché | Taux min |
| 7 | → | 1.45% | 0.65% | 0.30% |
| 10 | → | 1.45% | 0.75% | 0.50% |
| 15 | → | 1.73% | 0.95% | 0.63% |
| 20 | → | 1.85% | 1.10% | 0.90% |
| 25 | → | 2.05% | 1.35% | 1.05% |
| 30 | → | 2.37% | 2.00% | 1.78% |

Mis à jour le 15-04-2021, taux comparés par rapport au 15-03-2021

RÉGION OUEST

| Baromètre immo empruntis! | | | | |
|---------------------------|---|----------|----------------|----------|
| Durée (ans) | ↗ | Taux max | Taux du marché | Taux min |
| 7 | → | 1.45% | 0.65% | 0.30% |
| 10 | → | 1.45% | 0.75% | 0.50% |
| 15 | → | 1.73% | 0.95% | 0.63% |
| 20 | → | 1.85% | 1.10% | 0.93% |
| 25 | → | 2.05% | 1.35% | 1.07% |
| 30 | → | 2.37% | 2.00% | 1.78% |

Mis à jour le 15-04-2021, taux comparés par rapport au 15-03-2021



RÉGION EST

| Baromètre immo empruntis! | | | | |
|---------------------------|---|----------|----------------|----------|
| Durée (ans) | ↗ | Taux max | Taux du marché | Taux min |
| 7 | → | 1.45% | 0.65% | 0.30% |
| 10 | → | 1.45% | 0.75% | 0.50% |
| 15 | → | 1.73% | 0.95% | 0.63% |
| 20 | → | 1.85% | 1.10% | 0.93% |
| 25 | → | 2.05% | 1.35% | 1.07% |
| 30 | → | 2.37% | 2.00% | 1.78% |

Mis à jour le 15-04-2021, taux comparés par rapport au 15-03-2021

RÉGION SUD OUEST

| Baromètre immo empruntis! | | | | |
|---------------------------|---|----------|----------------|----------|
| Durée (ans) | ↗ | Taux max | Taux du marché | Taux min |
| 7 | → | 1.45% | 0.65% | 0.30% |
| 10 | → | 1.45% | 0.75% | 0.50% |
| 15 | → | 1.73% | 0.95% | 0.63% |
| 20 | → | 1.85% | 1.10% | 0.83% |
| 25 | → | 2.20% | 1.35% | 1.00% |
| 30 | → | 2.37% | 2.00% | 1.78% |

Mis à jour le 15-04-2021, taux comparés par rapport au 15-03-2021

RÉGION MÉDITERRANÉE

| Baromètre immo empruntis! | | | | |
|---------------------------|---|----------|----------------|----------|
| Durée (ans) | ↗ | Taux max | Taux du marché | Taux min |
| 7 | → | 1.81% | 0.65% | 0.30% |
| 10 | → | 1.84% | 0.75% | 0.40% |
| 15 | → | 2.05% | 0.95% | 0.63% |
| 20 | → | 2.26% | 1.10% | 0.85% |
| 25 | → | 2.56% | 1.35% | 1.05% |
| 30 | → | 2.37% | 2.00% | 1.78% |

Mis à jour le 15-04-2021, taux comparés par rapport au 15-03-2021

RÉGION RHÔNE-ALPES

| Baromètre immo empruntis! | | | | |
|---------------------------|---|----------|----------------|----------|
| Durée (ans) | ↗ | Taux max | Taux du marché | Taux min |
| 7 | ↘ | 1.45% | 0.60% | 0.30% |
| 10 | ↘ | 1.45% | 0.70% | 0.40% |
| 15 | ↗ | 1.73% | 0.90% | 0.63% |
| 20 | ↗ | 1.85% | 1.10% | 0.83% |
| 25 | → | 2.05% | 1.35% | 1.07% |
| 30 | → | 2.40% | 2.00% | 1.78% |

Mis à jour le 15-04-2021, taux comparés par rapport au 15-03-2021