



empruntis !
Agitateur de projets 

Conférence de presse

3 février 2017



Empruntis, un acteur incontournable du financement

empruntis!
Agitateur de projets



150 personnes en Ile-de-France
Des conseillers IOBSP



12 000 projets financés
tous crédits confondus

empruntis!
l'agence

expert en crédit immobilier



100 agences en France



14 700 projets
immobiliers financés



Empruntis, un acteur incontournable du financement

- Expert en crédit et en assurance de prêt

CRÉDIT IMMOBILIER

ASSURANCE PRÊT IMMOBILIER

CRÉDIT À LA CONSO

RACHAT DE CRÉDIT

- ... Premier courtier accessible à tous



- ...Premier courtier intégrant dans son offre crédit auto la LOA



Bilan de la demande de crédit en 2016

Niveau de la demande et portraits de ceux qui avaient un projet
et souhaitaient avoir recours au crédit



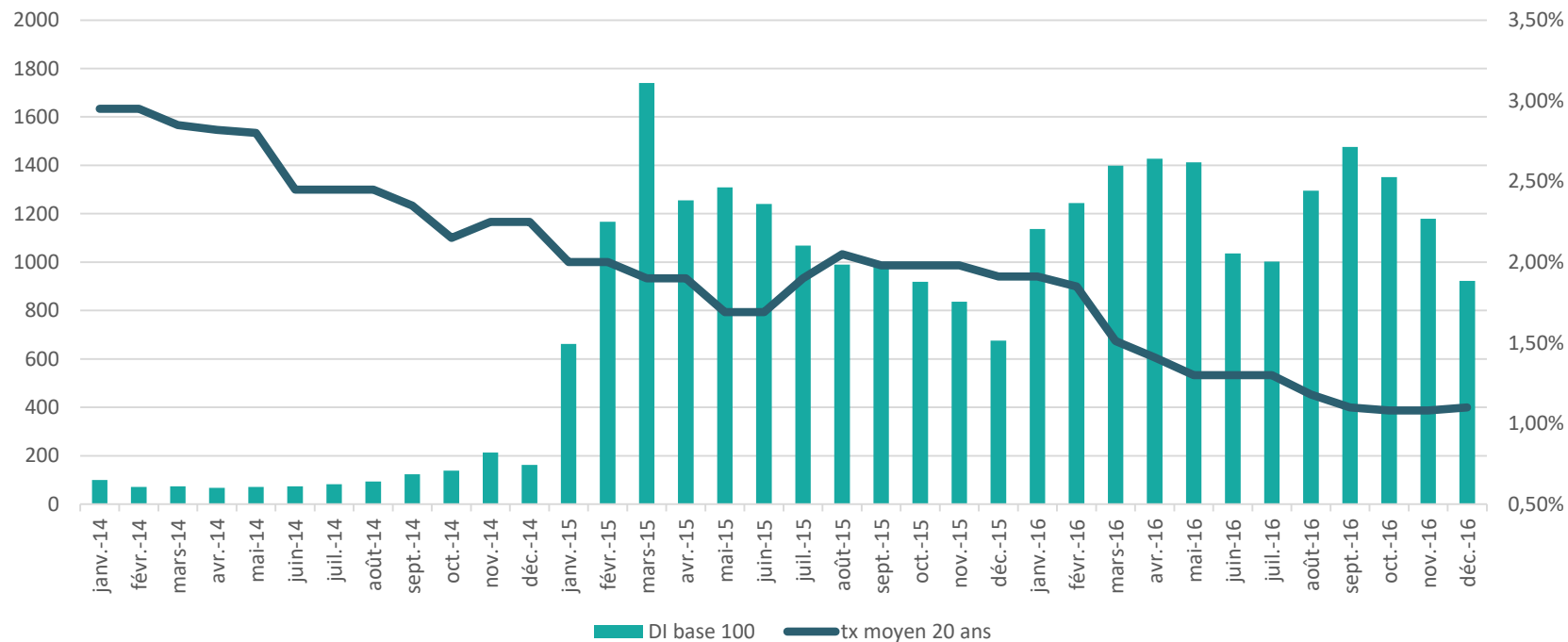
Crédit immobilier



La demande en financement immobilier fortement soutenue par la conjoncture

+16% d'intentionnistes en 2016 vs 2015
(tous projets confondus y compris renégociation)

Intentionnistes et taux moyen sur 20 ans

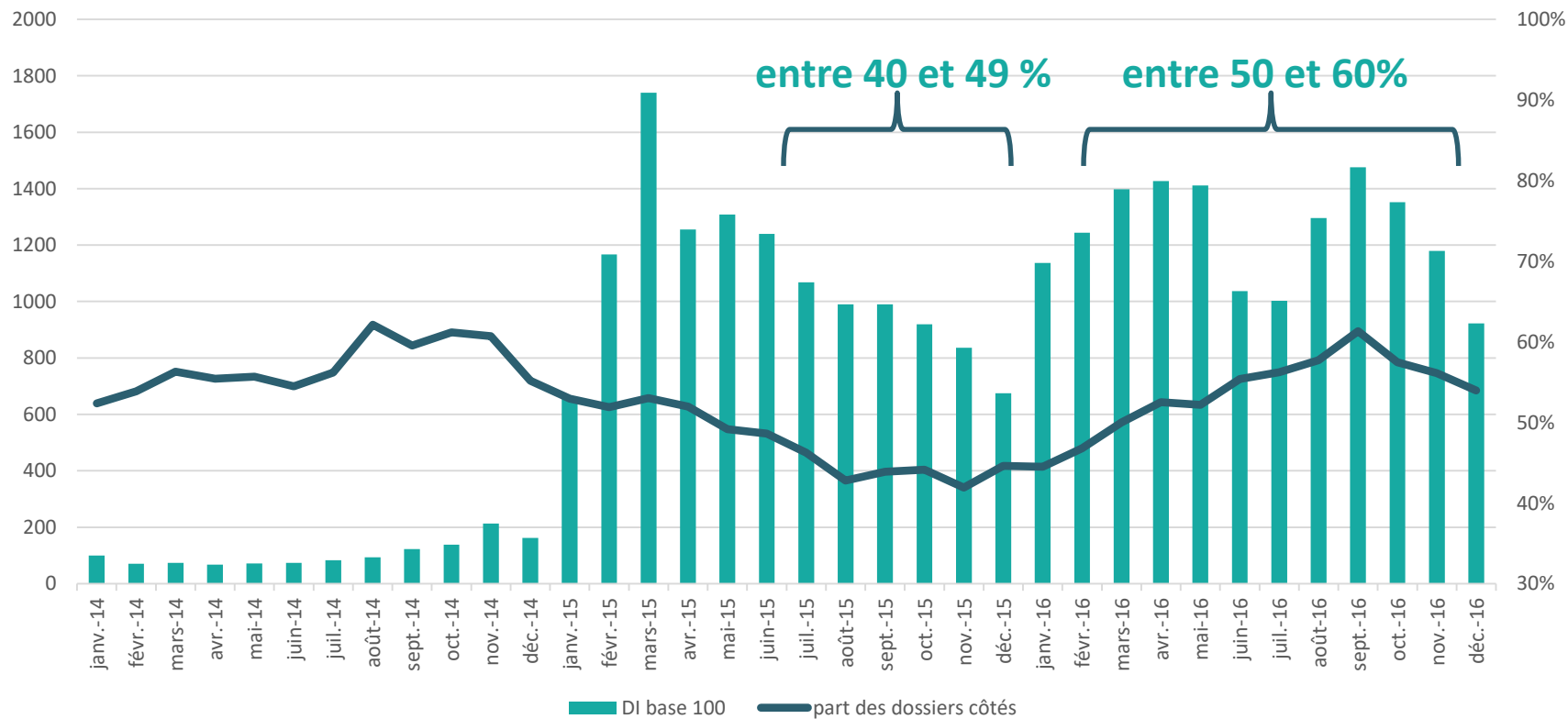


Une demande portée par les taux de crédit immobilier mais également par le PTZ pour l'acquisition et la baisse des prix sur les dernières années.



La demande en financement immobilier fortement soutenue par la conjoncture

Intentionnistes et part des dossiers finançables



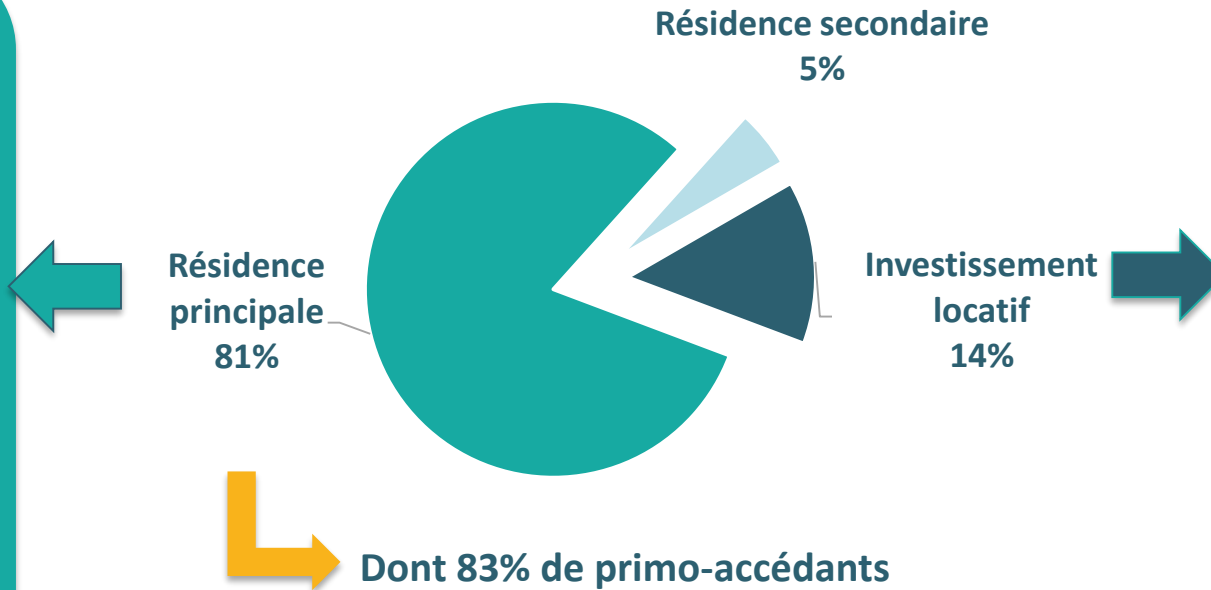
La baisse des taux a rendu possible ce projet pour une plus grande part d'intentionnistes en 2016 qu'en 2015



Portraits des intentionnistes

70% *la part des projets concernant l'acquisition (vs renégociation)*

- 37 ans et 9 mois**
- 51%**
- 3 383 €**
- 31 602 €**
31% sans apport
- 201 430 €**
- Job** **53% employés ouvriers**
87% CDI ou fonctionnaire



- 42 ans et 3 mois**
- 54%**
- 4 644 €**
- 24 500 €**
32% sans apport
- 216 560 €**
- Job** **32% employés/ouvriers**
30% cadres
93% CDI ou fonctionnaire

76% d'achat dans l'ancien

Primo : 74% - Secundo : 81% - Résidences secondaires : 87% - Investissement locatif 75%

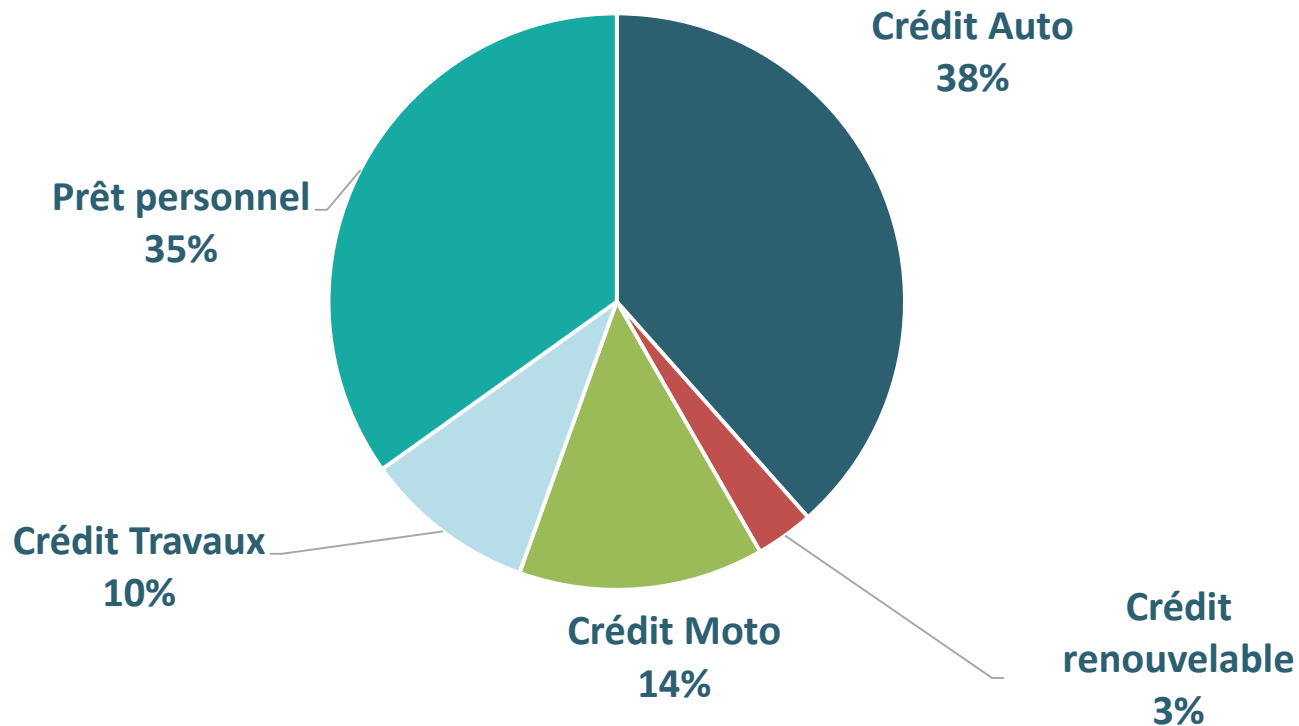


Crédit à la consommation



Evolution et nature de la demande en crédit à la consommation

+3% d'intentionnistes en 2016 vs 2015
(tous projets confondus)

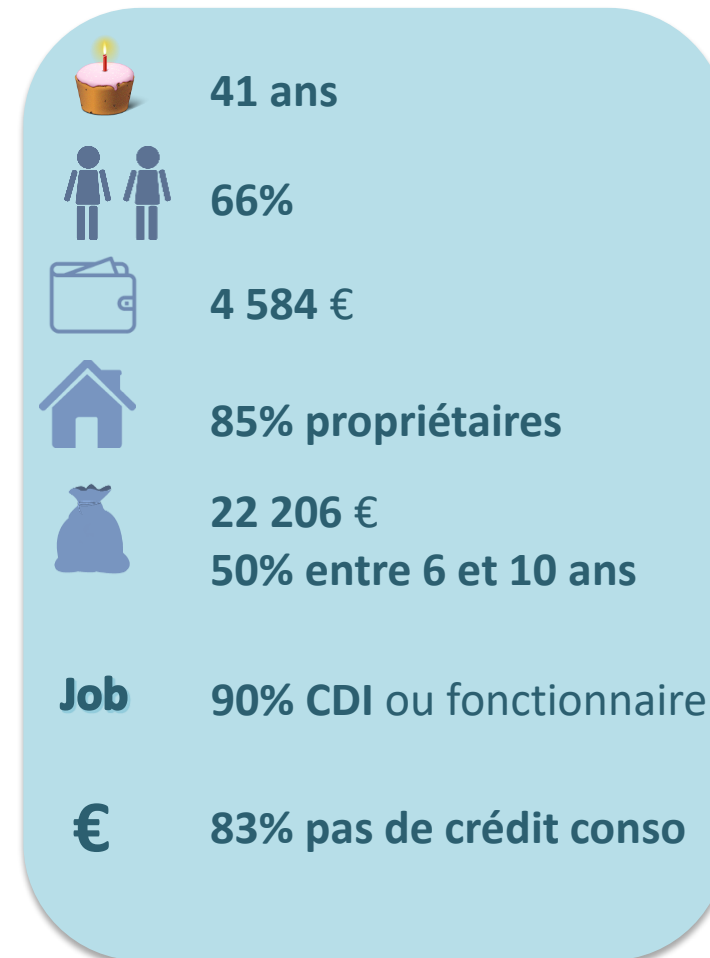
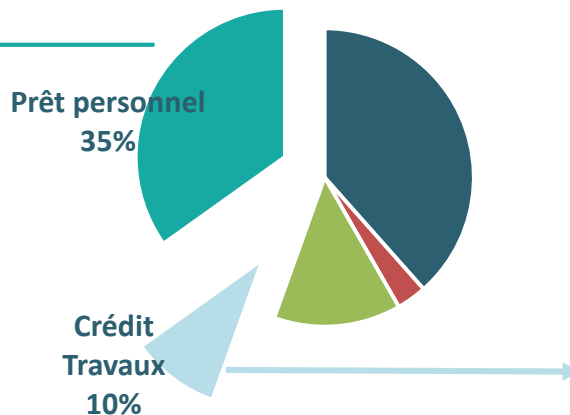
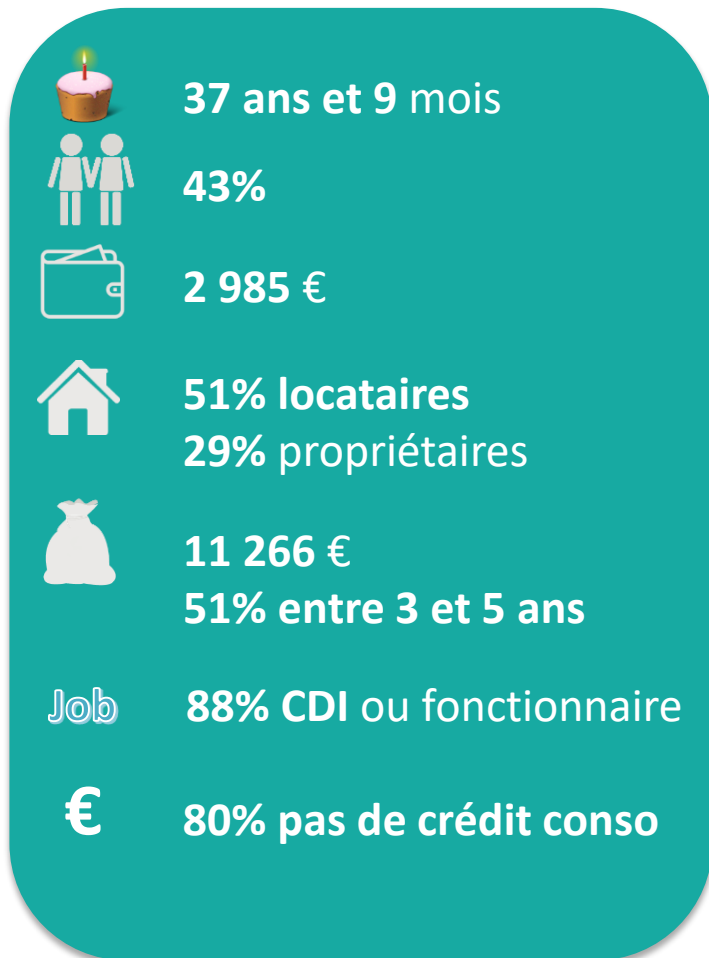


Evolution du taux d'intérêt annuel pour les crédits nouveaux à la consommation des particuliers hors découvert



Source Banque de France : Ets de crédit et autres institutions financières

Portraits des intentionnistes





Portraits des intentionnistes



39 ans et 3 mois



53%



3 168 €



36% propriétaires
49% locataires



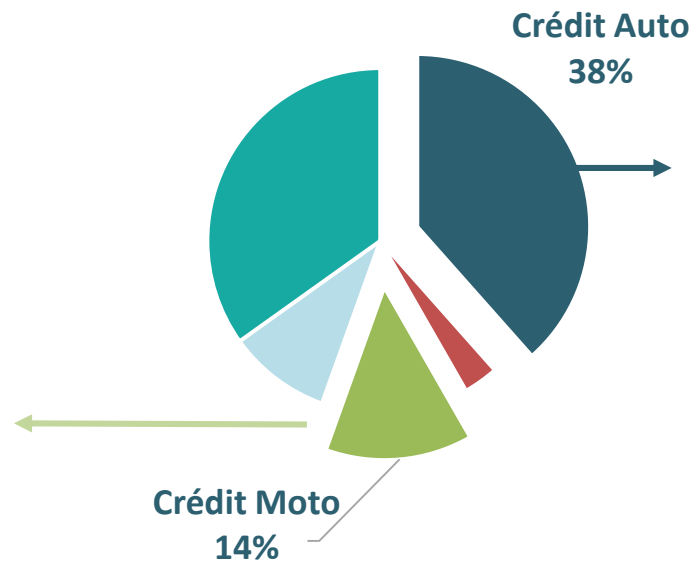
7 352 €

63% entre 2 et 4 ans

Job 95% CDI ou fonctionnaire



88% pas de crédit conso



37 ans



51%



3 677 €



42% propriétaires
33% locataires



15 023 €

75% entre 3 et 5 ans

Job 88% CDI ou fonctionnaire



91% pas de crédit conso

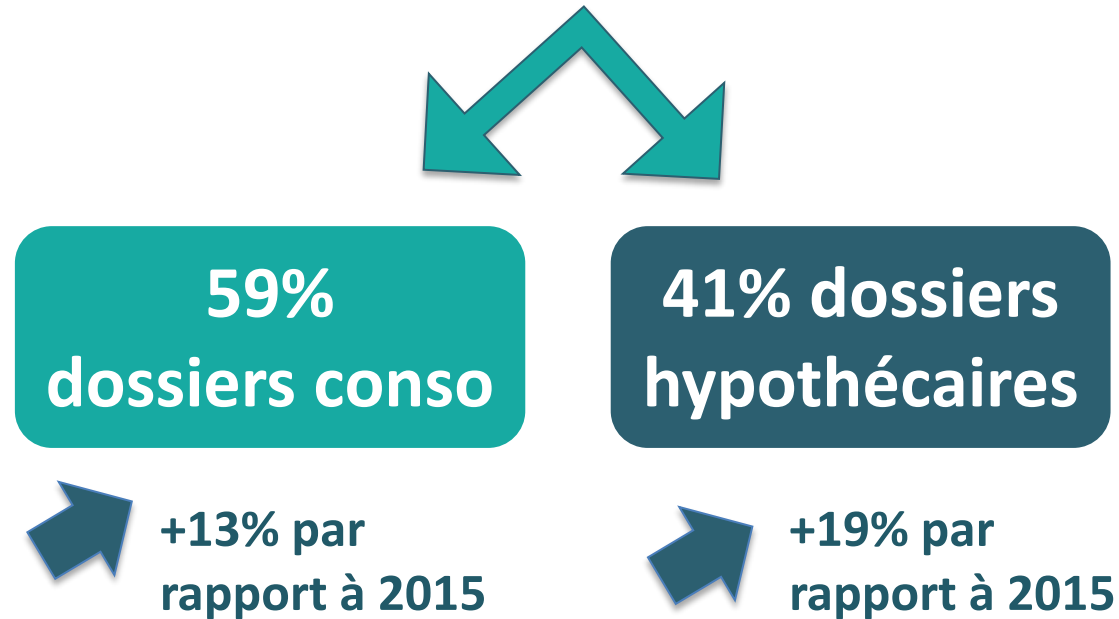


Regroupement de crédits



Evolution de la demande et structure de la demande

+15% d'intentionnistes en 2016 vs 2015 (tous projets confondus)



+32% dossiers finançables

Portraits des intentionnistes

RACHAT DE CRÉDITS À LA CONSOMMATION



65%

39 ans 9 mois

1732 €

56%

19 378 €

3 620 €



Taux d'endettement
avant RAC

Moyenne CRD conso
à racheter

Moyenne
trésorerie



35%

39 ans

2158 €

60%

24 550 €

3 761 €

RACHAT DE CRÉDITS HYPOTHÉCAIRE

Il faut être propriétaire



67%

44 ans

4 195 €

43%

28 681 €

129 439 €

4 529 €



Taux d'endettement
avant RAC

Moyenne CRD à racheter :

Conso

Immo

Moyenne
trésorerie



23%

49 ans 6 mois

3 339 €

44%

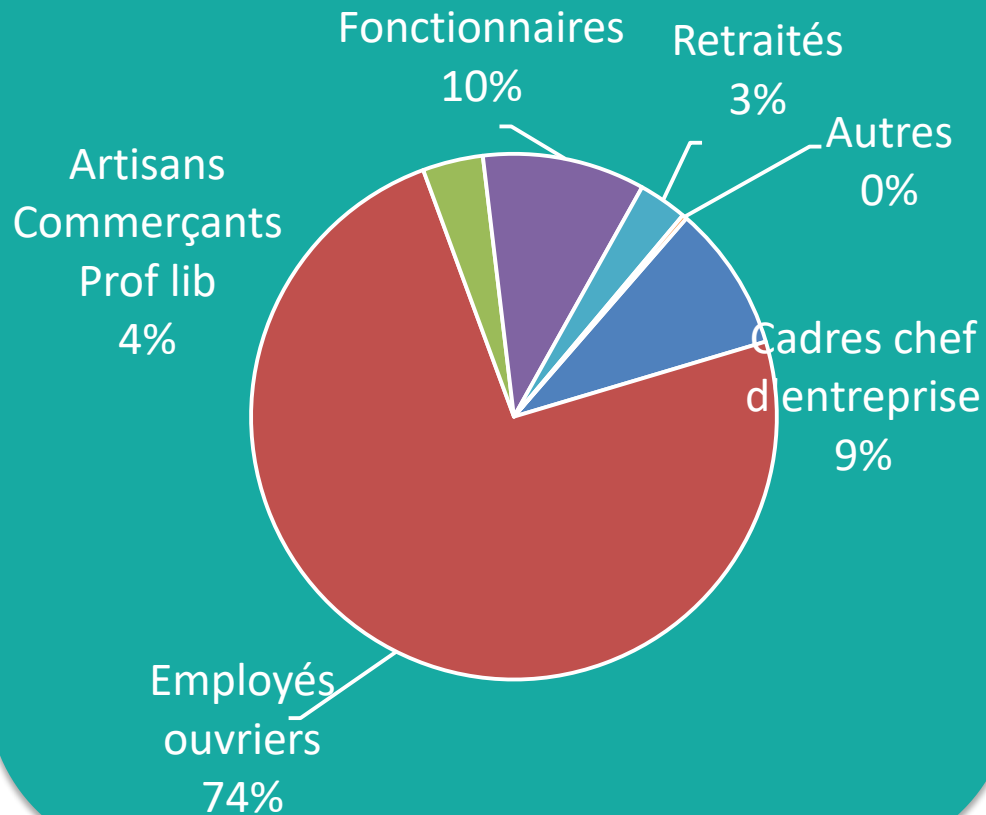
19 788 €

101 608 €

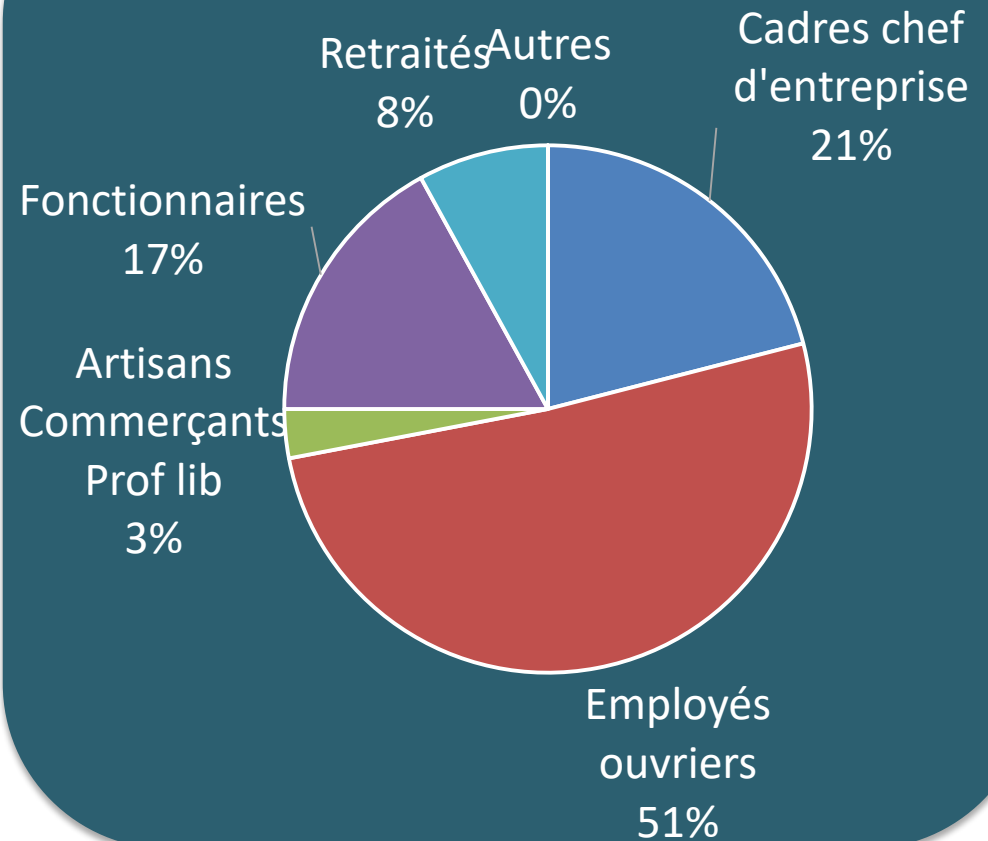
4 536 €

Professions des intentionnistes

RACHAT DE CRÉDITS À LA CONSOMMATION



RACHAT DE CRÉDITS HYPOTHÉCAIRE

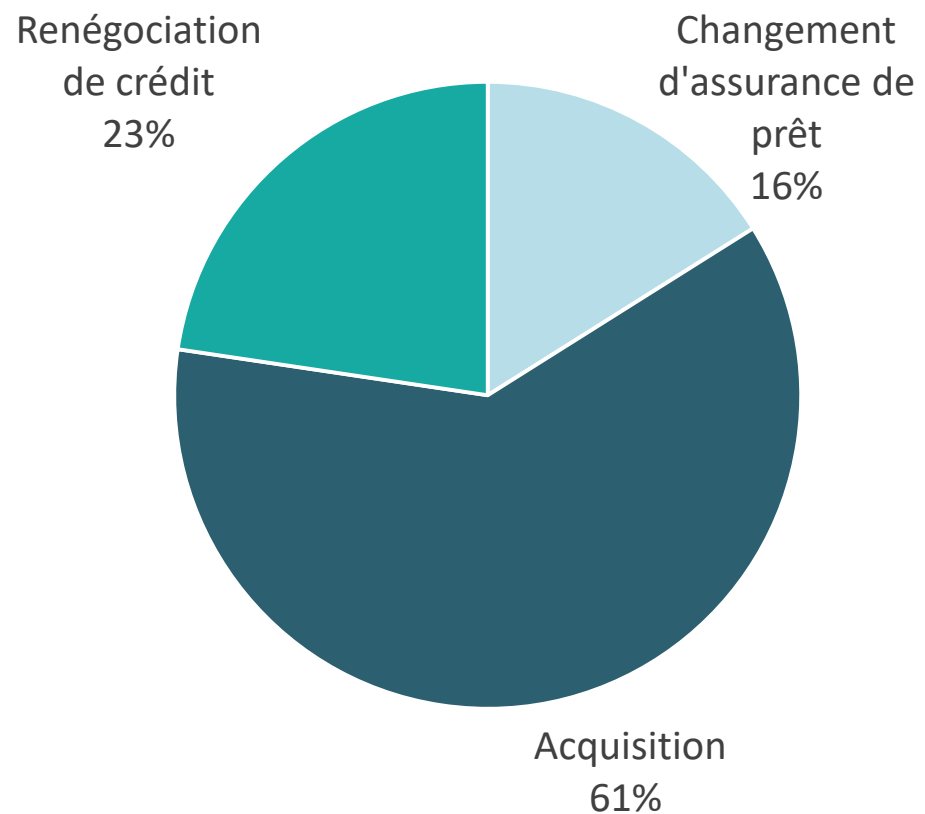




ET L'ASSURANCE EMPRUNTEUR ?

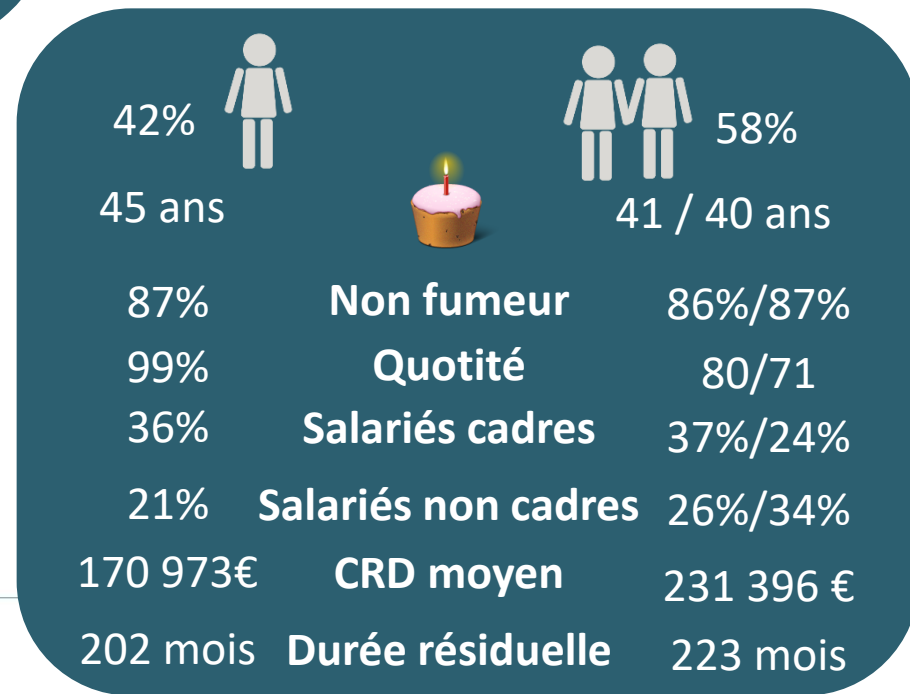
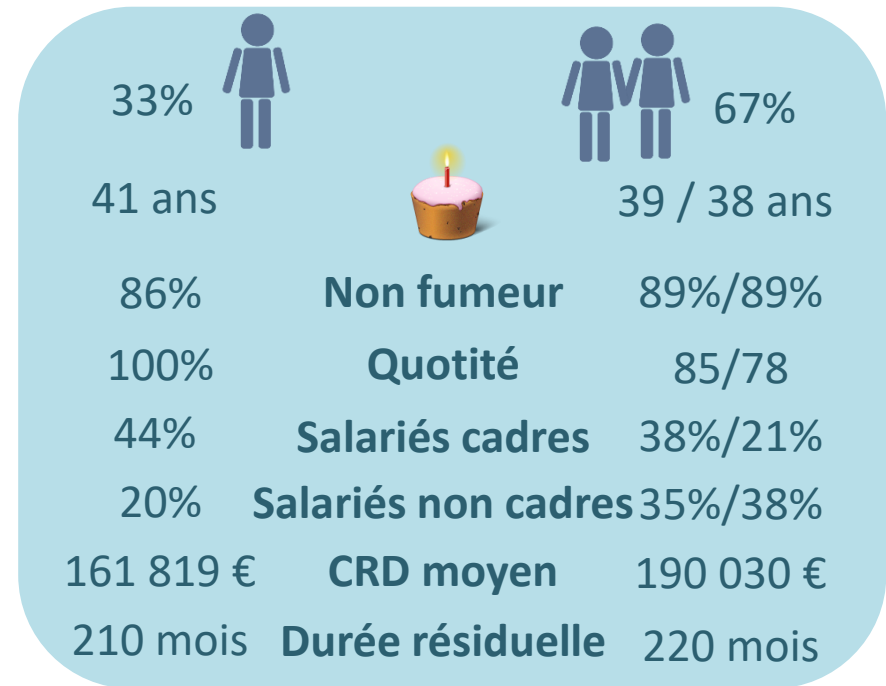
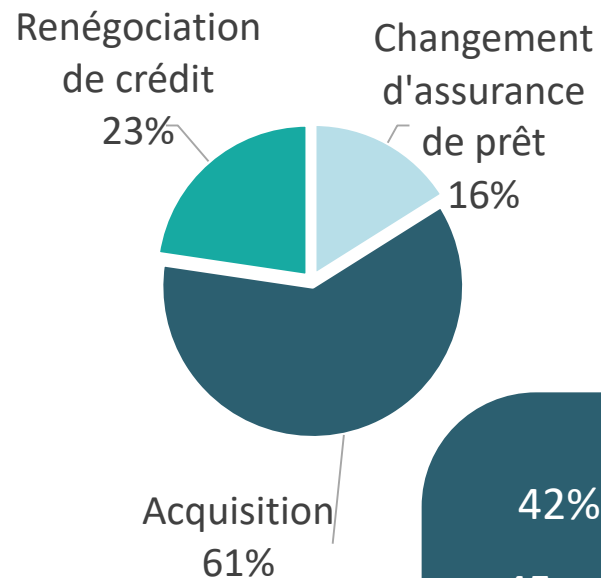
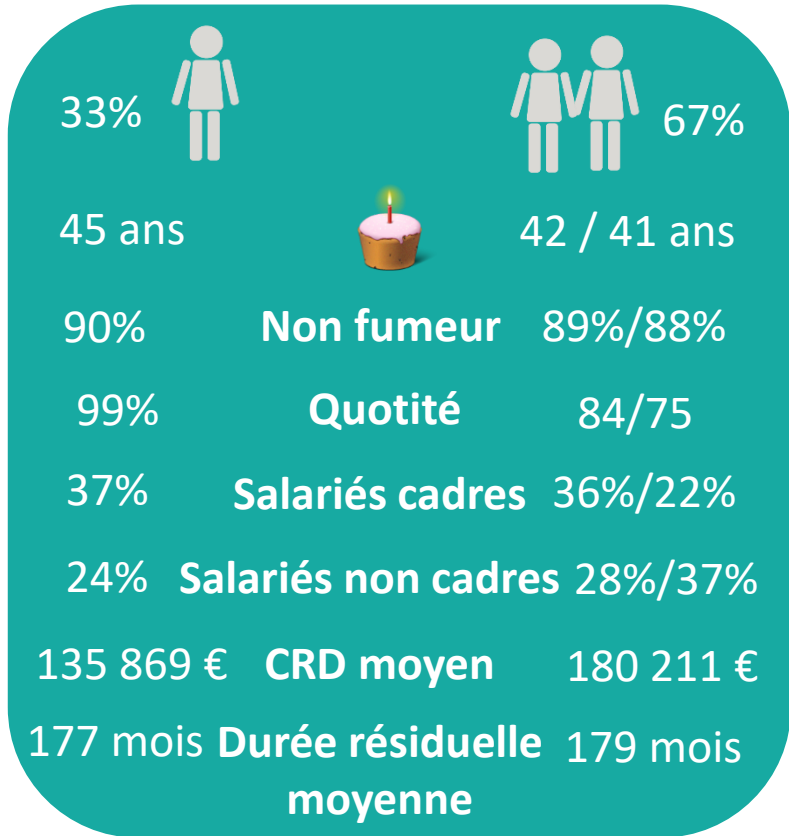


Dans quelle situation sont les intentionnistes ?





Portraits des intentionnistes



Sur la base de 5000 dossiers extraits des demandes déposées sur empruntis.com entre le 1^{er} juillet 2016 et le 31 décembre 2016

Les données sont des moyennes